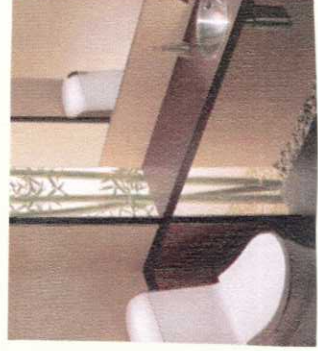


「ロウカレストaurant hitomi」店内プラン

「シヤロニエゾモダン」黒・アイボリー・緑など。お花などで季節感を入れる。

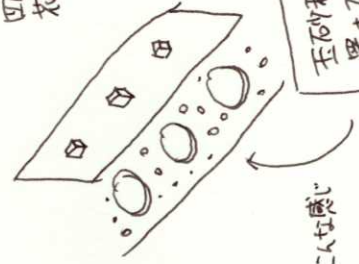


[W.C.]

トイルスペース
竹器系の
要素を
入れた。

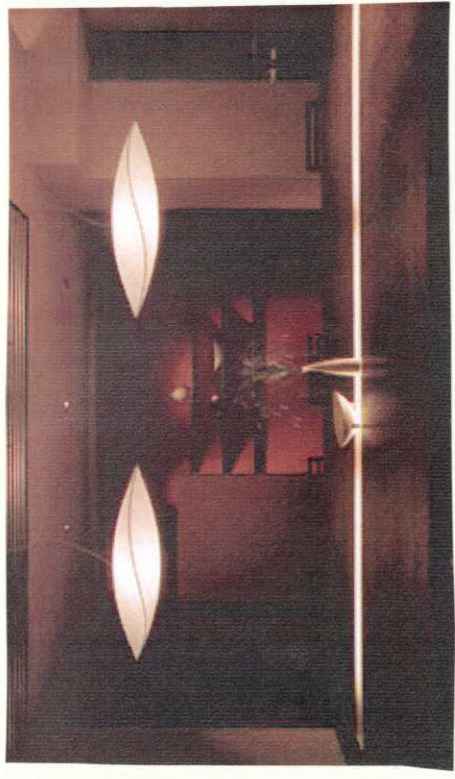


こんな棚や格子イメーజを入れたら
(お箸様のコート入れたり)



玉砂利に
置き石
中の音がうずき
開てくる。

四季折々の
花を生ける。



[Counter]

カウンター照明はこんな感じ
いいかな。

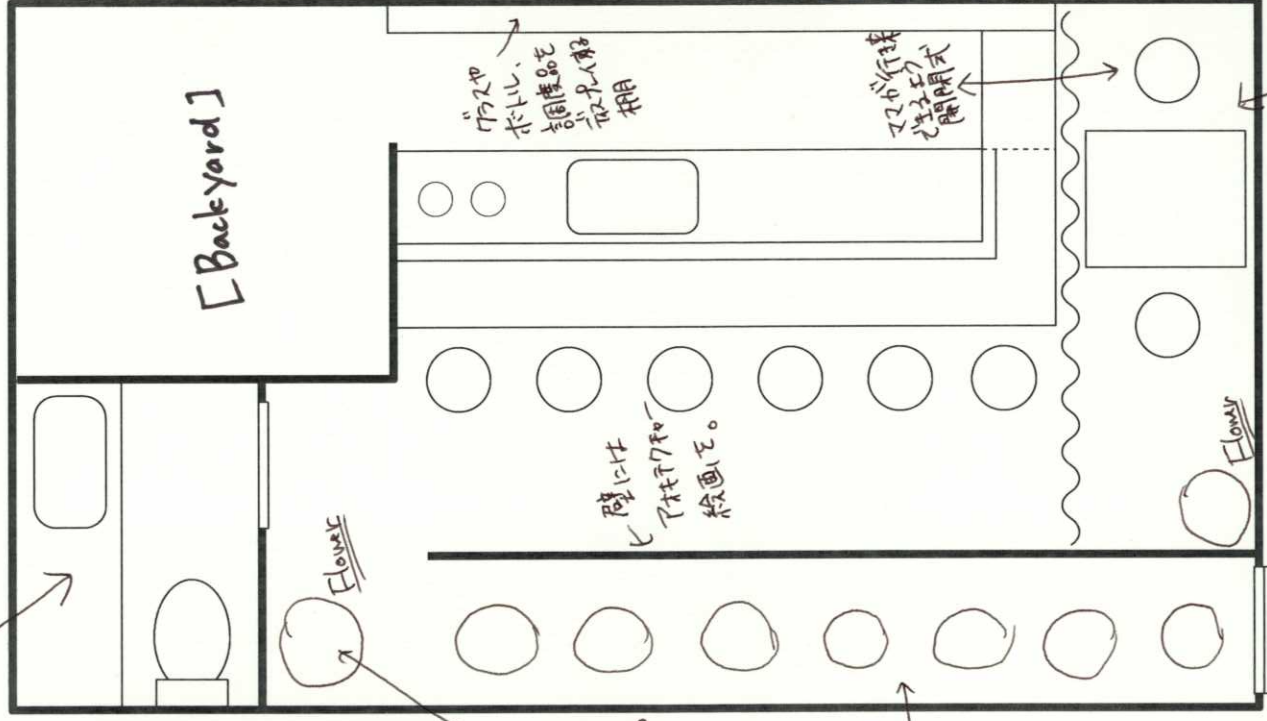
カウンター
イメージ
イメージ
イメージ



(Xo1) 日暮めどこんな感じ。ポイント照明で。



(Xo2) 明るめどいいかも。開放的な感じ。

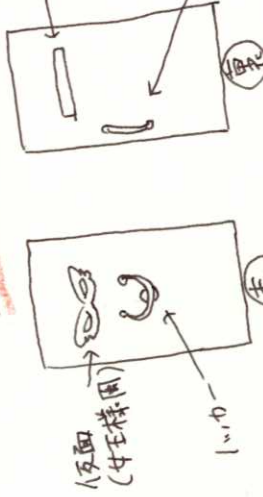


* 地下仕掛けの
場合

外履スペース
竹などの
木の中
の要素を
入れたら



[Entrance]



お客様を確認する
のどき
* 合言葉とお顔の
確認を入れる

内側からのみ
開閉可能



(Xo3) 低い壁面のイメ
ホッパ、ガラスパー
イメージ

←VIP Room イメージ



[VIP Room]

マスコットマンまで比べたほうの小部屋



イメージ
イメージ